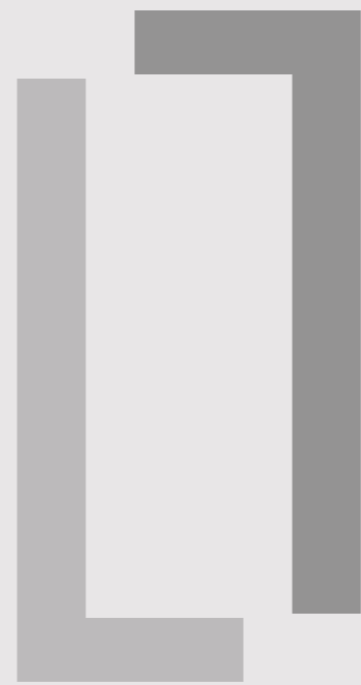


B-WALL



B-CREATIVE WALL

addiction **n**
to
design

Index - Índice

Borghini	83
Calacatta Gold	78
Elements	48
Glam	72
Lumina	40
Onice	86
Ozone	30
Patagonia	83
Perspective	12
Pure	26
Pvd	89
Suav	22
Tierra	37
Travertino	18
Zinc	6

Z I N C



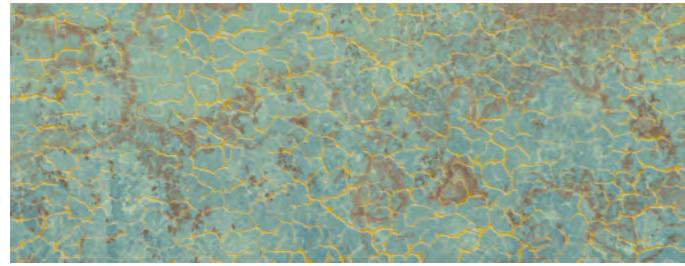
Zinc White Matt 45x120
Zinc Green Gold Crack 45x120
countertop: Borghini White Polished



ZINC White Crack 45x120



ZINC White Crack 45x120



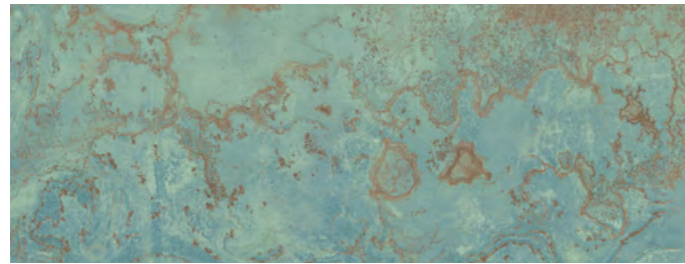
Green Gold Crack

45x120 44,63x119,30 cm - 17,57"x46,97" 7 mm
Zinc Green Gold Crack G-7298



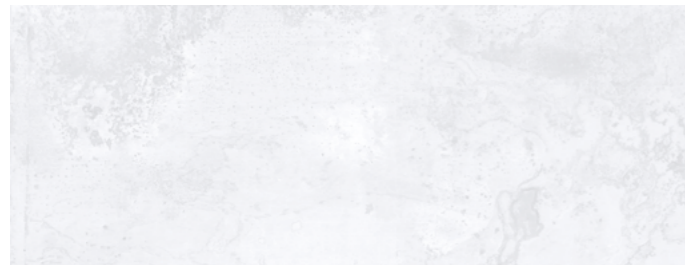
Green Crack

45x120 44,63x119,30 cm - 17,57"x46,97" 7 mm
Zinc Green Crack G-7208



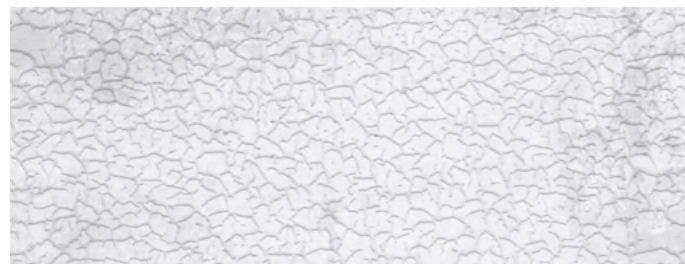
Green Matt

45x120 44,63x119,30 cm - 17,57"x46,97" 7 mm
Zinc Green Matt G-7180



White Matt

45x120 44,63x119,30 cm - 17,57"x46,97" 7 mm
Zinc White Matt G-7180



White Crack

45x120 44,63x119,30 cm - 17,57"x46,97" 7 mm
Zinc White Crack G-7208

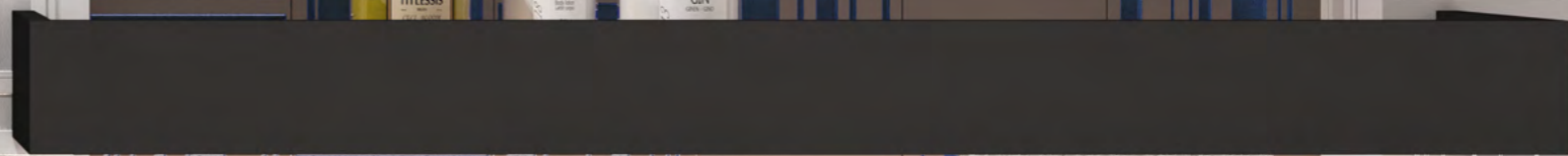
The ZINC collection is available in two colors with a matt flat finish or with Crack relief. Also, this relief is available with a Gold metallic finish for the Green color.

La colección ZINC está disponible en dos colores con acabado mate liso o con relieve Crack. A su vez, este relieve puede tener un acabado metálico Gold para el color Green.



Zinc White Matt 45x120
Zinc Green Gold Crack 45x120
countertop: Borghini White Polished

All sizes are rectified and without bevel edge finish.
Todos los formatos son rectificadas y no biselados.
Tiles with random shade and aspect variation.
Producto con alta variación cromática y desentonificación en composiciones.

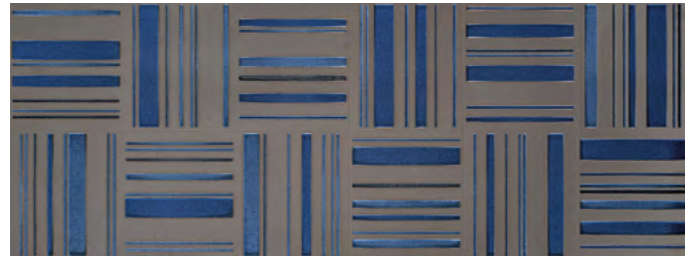


Perspective Cobalt Cross & Perspective White Cross 45x120



Perspective

CERAMIC



45x120 44,63 x 119,3 cm - 17.57"x46.97" 7 mm
Perspective Cobalt Cross G-7298

Cobalt Cross



45x120 44,63 x 119,3 cm - 17.57"x46.97" 7 mm
Perspective White Cross G-7208

White Cross



45x120 44,63 x 119,3 cm - 17.57"x46.97" 7 mm
Perspective Green Cross G-7298

Green Cross



45x120 44,63 x 119,3 cm - 17.57"x46.97" 7 mm
Perspective Gold Cross G-7844

Gold Cross



45x120 44,63 x 119,3 cm - 17.57"x46.97" 7 mm
Perspective Bronze Cross G-7884

Bronze Cross



45x120 44,63 x 119,3 cm - 17.57"x46.97" 7 mm
Perspective Silver Cross G-7844

Silver Cross



Perspective Green Cross 45x120



walls: Travertino Blue Natural 60x120
floor: Travertino Navona Natural 60x120

Travertino



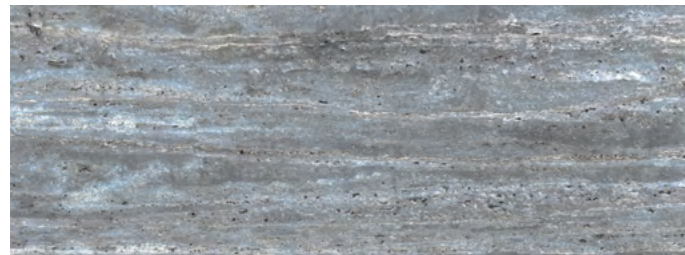
Navona

45x120 44,63x119,30 cm - 17,57"x46,97" 7 mm
Travertino Navona Matt G-7180



Titanium

45x120 44,63x119,30 cm - 17,57"x46,97" 7 mm
Travertino Blue Matt G-7180



Blue

45x120 44,63x119,30 cm - 17,57"x46,97" 7 mm
Travertino Titanium Matt G-7180



Blue Decor

45x120 44,63x119,30 cm - 17,57"x46,97" 7 mm
Travertino Blue Decor G-7298



Titanium Decor

45x120 44,63x119,30 cm - 17,57"x46,97" 7 mm
Travertino Titanium Decor G-7298



walls: Travertino Blue Matt 45x120

All sizes are rectified and without bevel edge finish.
Todos los formatos son rectificadas y no biseadas.
Tiles with random shade and aspect variation.
Producto con alta variación cromática y desentonificación en composiciones.

SUAV



Walls: Suav Grey Corrugato 45x120
Floor: Suav Grey Natural 60x120



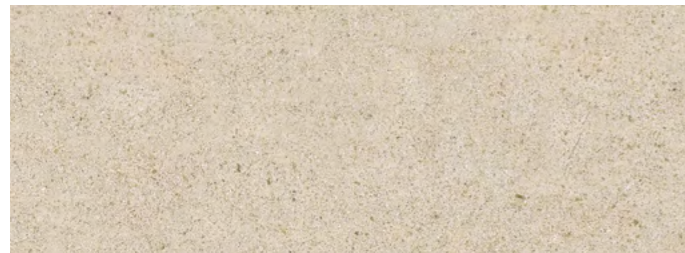
Grey Matt

45x120 44,63x119,3 cm - 17,57"x46,97" 7 mm
Suav Grey Matt G-7180



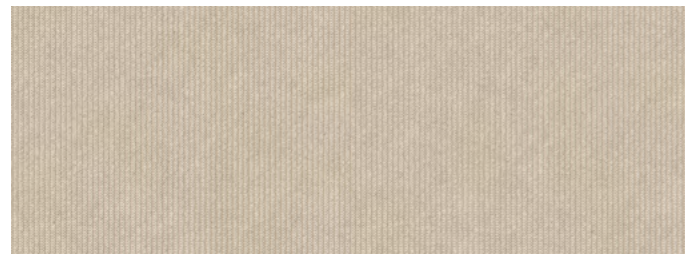
Grey Corrugato

45x120 44,63x119,3 cm - 17,57"x46,97" 7 mm
Suav Grey Corrugato G-7208



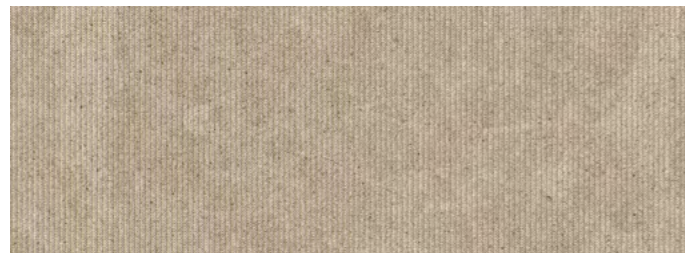
Ivory Matt

45x120 44,63x119,3 cm - 17,57"x46,97" 7 mm
Suav Ivory Matt G-7180



Ivory Corrugato

45x120 44,63x119,3 cm - 17,57"x46,97" 7 mm
Suav Ivory Corrugato G-7208



Beige Corrugato

45x120 44,63x119,3 cm - 17,57"x46,97" 7 mm
Suav Beige Corrugato G-7208



walls: Suav Grey Corrugato 45x120
floor: Suav Anthracite Natural 120x120

P U R E



walls: Pure Grey Segments 45x120 & Pure Grey Natural 45x120
floor: Pure Grey Natural 60x120



45x120 44,63 x 119,3 cm - 17,57" x 46,97" 7 mm
Pure Ivory Flame G-7180

Ivory Flame



45x120 44,63 x 119,3 cm - 17,57" x 46,97" 7 mm
Pure Ivory Segment G-7208

Ivory Segments



45x120 44,63 x 119,3 cm - 17,57" x 46,97" 7 mm
Pure Grey Flame G-7180

Grey Flame



45x120 44,63 x 119,3 cm - 17,57" x 46,97" 7 mm
Pure Grey Segment G-7208

Grey Segments



Pure Ivory Segments 45x120

All sizes are rectified and without bevel edge finish.
Todos los formatos son rectificadas y no biselados.
Tiles with random shade and aspect variation.
Producto con alta variación cromática y desentonificación en composiciones.



Ozone Ivory Frame Matt 45x120
Ozone Ivory Natural 45x90
Rellik Beige Natural 100x100

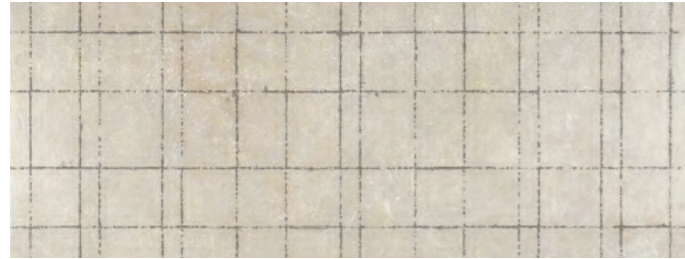


walls: Ozone Grey Frame Matt 45x120



45x120 44,63x119,30 cm - 17.57"x46.97" **7 mm**
Ozone Ivory Matt G-7180

Ozone Ivory Matt



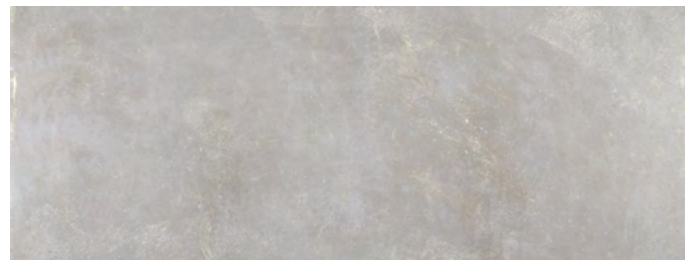
45x120 44,63x119,30 cm - 17.57"x46.97" **7 mm**
Ozone Ivory Frame Matt G-7208

Ozone Ivory Frame Matt



45x120 44,63x119,30 cm - 17.57"x46.97" **7 mm**
Ozone Patchwork Decor G-7298

Ozone Patchwork Decor



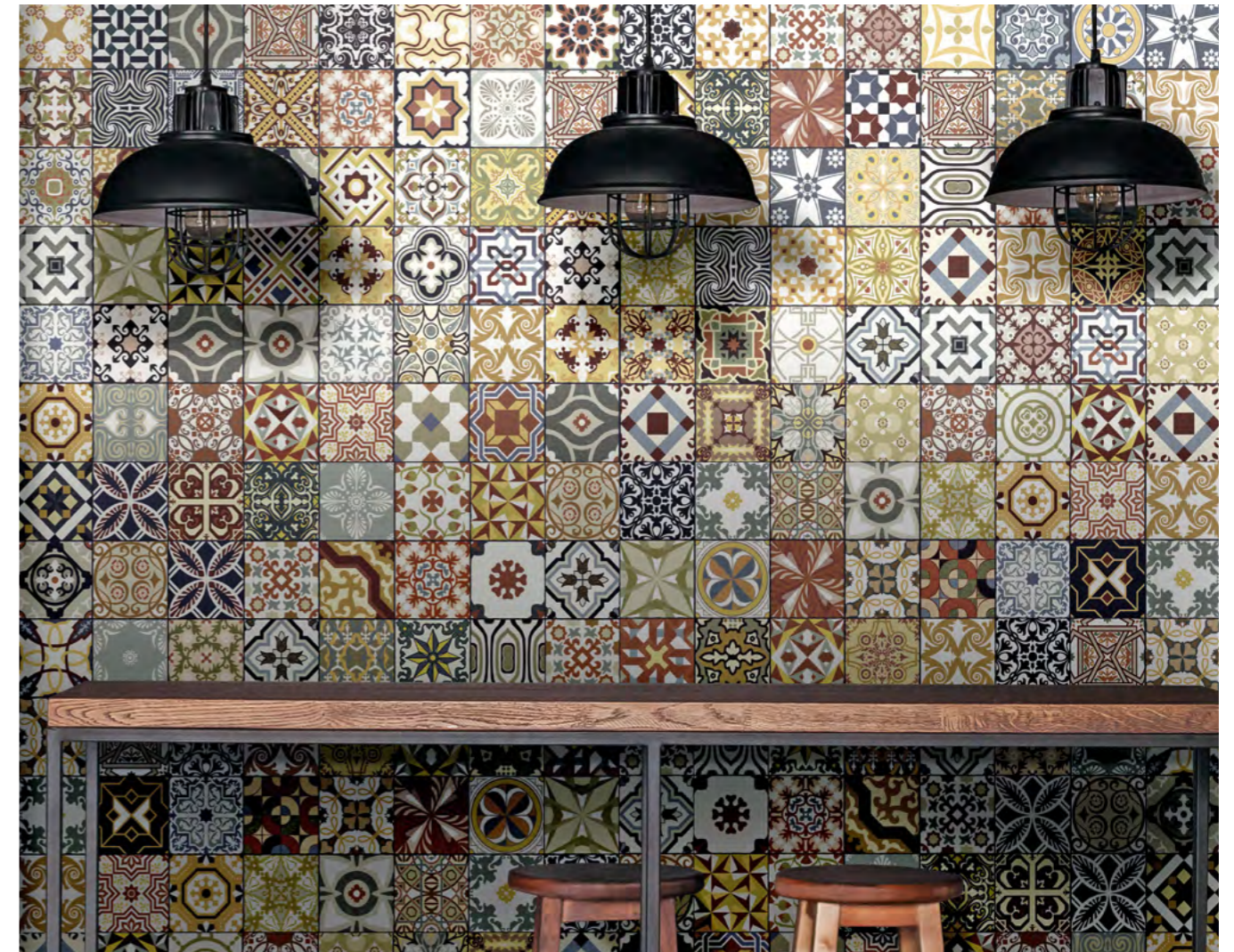
45x120 44,63x119,30 cm - 17.57"x46.97" **7 mm**
Ozone Grey Matt G-7180

Ozone Grey Matt



45x120 44,63x119,30 cm - 17.57"x46.97" **7 mm**
Ozone Grey Frame Matt G-7208

Ozone Grey Frame Matt



Ozone Patchwork Decor 45x120



Tierra

CERAMIC



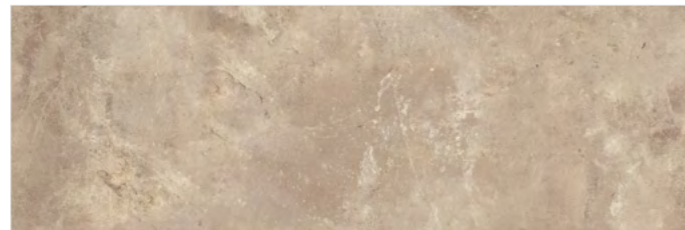
Sand

30x90 29,75 x 89,46 cm / 11,71" x 35,22" 7 mm
Tierra Sand Matt G-7170



Sand

30x90 29,75 x 89,46 cm / 11,71" x 35,22" 7 mm
Tierra Sand Fiore G-7208



Teja

30x90 29,75 x 89,46 cm / 11,71" x 35,22" 7 mm
Tierra Teja Matt G-7170



Teja

30x90 29,75 x 89,46 cm / 11,71" x 35,22" 7 mm
Tierra Teja Fiore G-7280



Tierra Teja Fiore 30x90 &
Tierra Teja Matt 30x90 &
Tierra Teja Natural 60x120

All sizes are rectified and without bevel edge finish.
Todos los formatos son rectificadas y no biselados.
Tiles with random shade and aspect variation.
Producto con alta variación cromática y desentonificación en composiciones.

L U M I N A





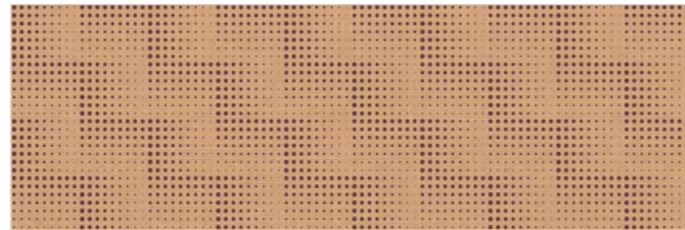




White Trafilato Matt



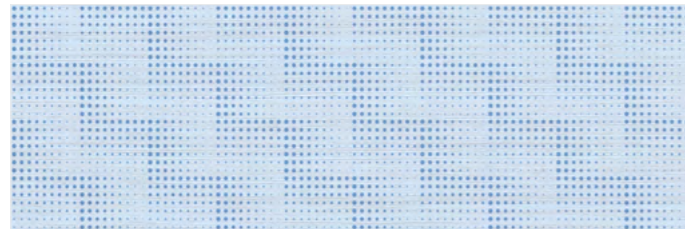
Gold Trafilato Matt



Gold Trafilato Decor



Blue Trafilato Matt



Blue Trafilato Decor



Pink Trafilato Matt



Pink Trafilato Decor

30x90 29,75 x 89,46 cm / 11.71" x 35.22" 7 mm
Lumina White Trafilato Matt G-7208

30x90 29,75 x 89,46 cm / 11.71" x 35.22" 7 mm
Lumina Gold Trafilato Matt G-7208

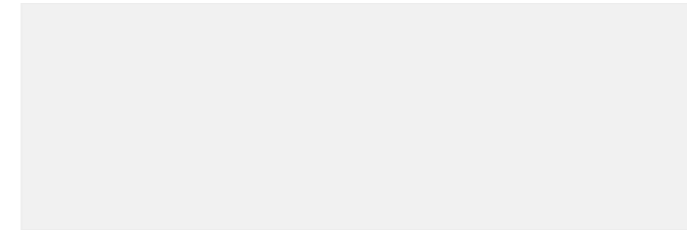
30x90 29,75 x 89,46 cm / 11.71" x 35.22" 7 mm
Lumina Gold Trafilato Decor G-7298

30x90 29,75 x 89,46 cm / 11.71" x 35.22" 7 mm
Lumina Blue Trafilato Matt G-7208

30x90 29,75 x 89,46 cm / 11.71" x 35.22" 7 mm
Lumina Blue Trafilato Decor G-7298

30x90 29,75 x 89,46 cm / 11.71" x 35.22" 7 mm
Lumina Pink Trafilato Decor G-7208

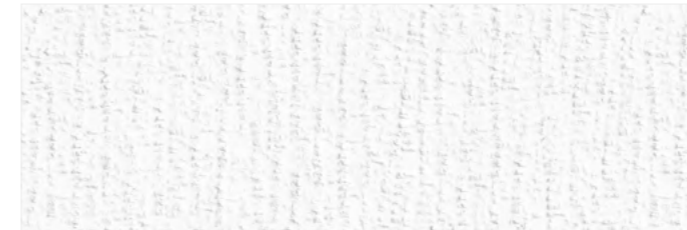
30x90 29,75 x 89,46 cm / 11.71" x 35.22" 7 mm
Lumina Pink Trafilato Decor G-7298



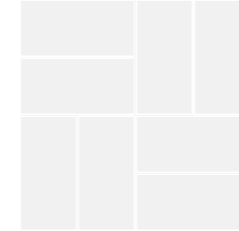
White Matt



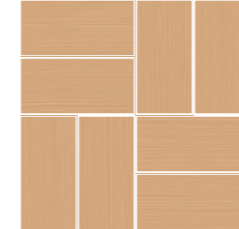
White Fiore Matt



White Scalfito Matt



White Mosaic Brick



Gold Mosaic Brick



Blue Mosaic Brick



Pink Mosaic Brick

30x90 29,75 x 89,46 cm / 11.71" x 35.22" 7 mm
Lumina White Matt G-7170

30x90 29,75 x 89,46 cm / 11.71" x 35.22" 7 mm
Lumina White Fiore Matt G-7208

30x90 29,75 x 89,46 cm / 11.71" x 35.22" 7 mm
Lumina White Scalfito Matt G-7208

30x30 29,5 x 29,5 cm / 11.61" x 11.61" 7 mm
Lumina White Trafilato Mosaico Brick G-7666
Lumina Blue Trafilato Mosaico Brick G-7666

30x30 29,5 x 29,5 cm / 11.61" x 11.61" 7 mm
Lumina Gold Trafilato Mosaico Brick G-7666
Lumina Pink Trafilato Mosaico Brick G-7666

Mosaics	SIZE / Formato	Blue	Gold	Pink	White
		Trafilato Matt	Trafilato Matt	Trafilato Matt	Trafilato Matt
	29,75x29,75 cm 11.71"x 11.71"	Mosaico 5x5	G-7666	G-7666	G-7666

All sizes are rectified and without bevel edge finish.
Todos los formatos son rectificadas y no biseladas.
Tiles with random shade and aspect variation.
Producto con alta variación cromática y desentonificación en composiciones.





Elements Jungle Lux 45x120



Elements Jungle Lux 45x120



Elements Flowers Colors & Elements Flowers Lux 45x120





Elements Flower Silver 45x120



Elements Flowers Silver 45x120



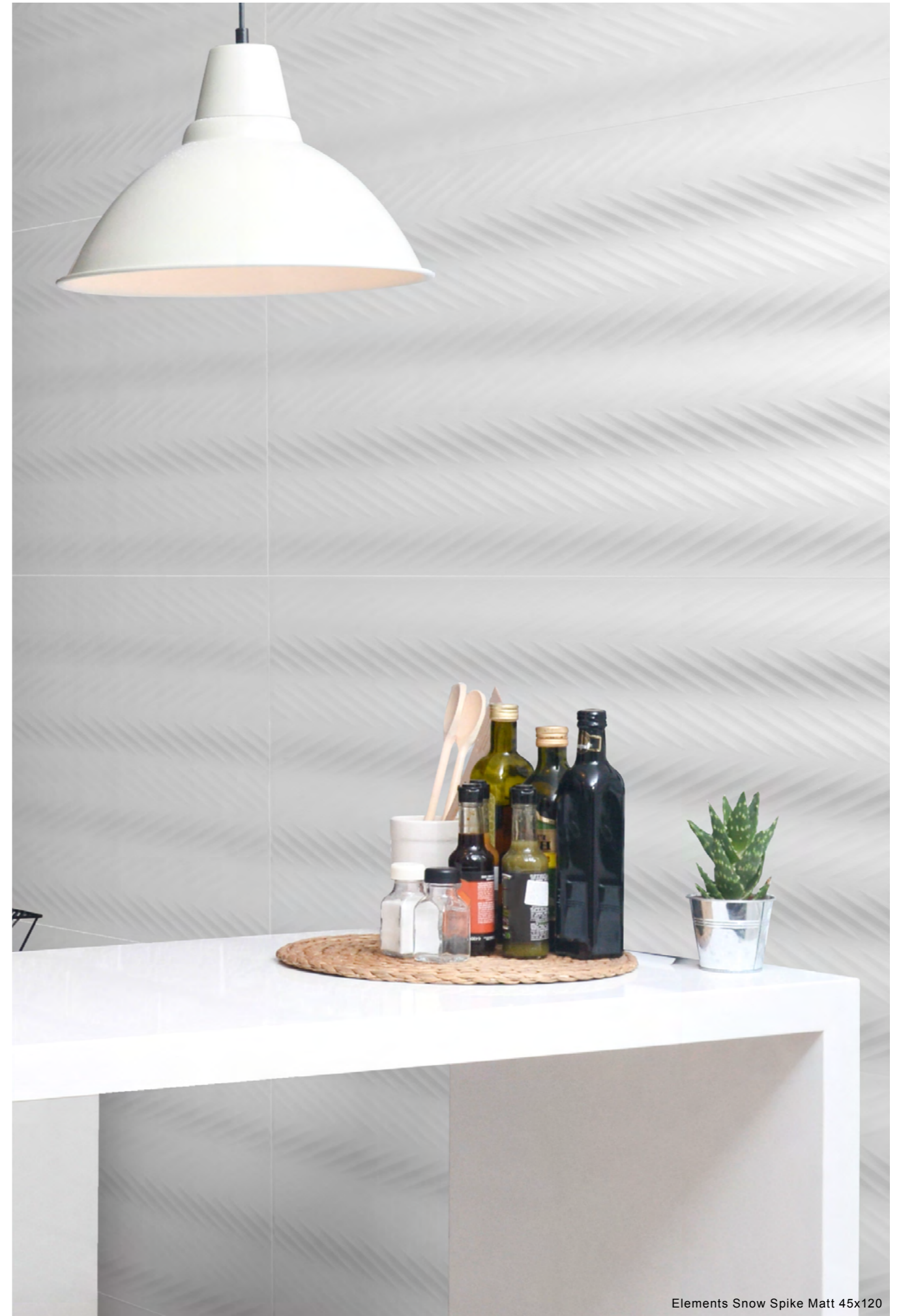
Elements Flowers Gold 45x120



Elements Flowers Silver 45x120



Elements Snow Spike Matt 45x120 & Majolica Blue Pre Scored 20 Natural 60X60



Elements Snow Spike Matt 45x120



Elements White Frame Matt & Elements Cobalt Spike 45x120
Calacatta Viola Polished 100x100



Elements Cobalt Spike 45x120





Elements Cobalt Frame 45x120

Elements

CERAMIC



45x120 44,63 x 119,3 cm - 17.57"x46.97" **7 mm**
Elements White Matt **G-7170**

White Matt



45x120 44,63 x 119,3 cm - 17.57"x46.97" **7 mm**
Elements Snow Matt **G-7170**

Snow Matt



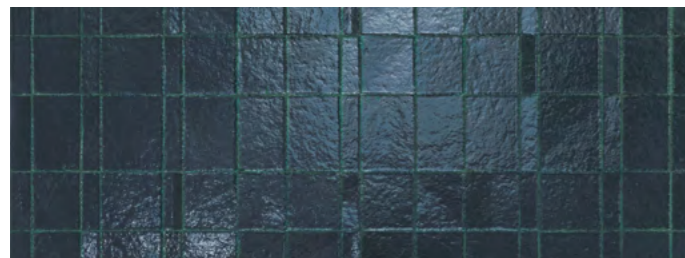
45x120 44,63 x 119,3 cm - 17.57"x46.97" **7 mm**
Elements White Frame Matt **G-7208**

White Frame



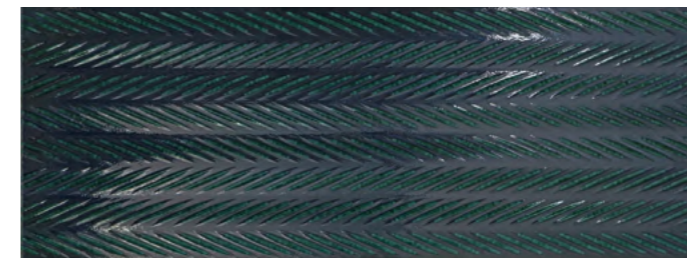
45x120 44,63 x 119,3 cm - 17.57"x46.97" **7 mm**
Elements Snow Spike Matt **G-7208**

Snow Spike



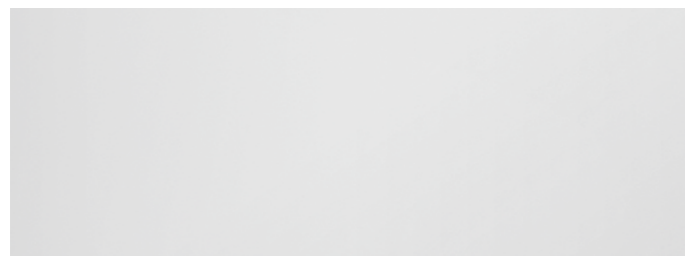
45x120 44,63 x 119,3 cm - 17.57"x46.97" **7 mm**
Elements Cobalt Frame **G-7298**

Cobalt Frame



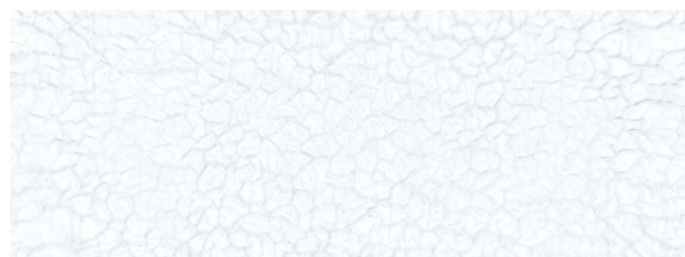
45x120 44,63 x 119,3 cm - 17.57"x46.97" **7 mm**
Elements Cobalt Spike **G-7298**

Cobalt Spike



45x120 44,63 x 119,3 cm - 17.57"x46.97" **7 mm**
Elements White Glossy **G-7170**

White Glossy



45x120 44,63 x 119,3 cm - 17.57"x46.97" **7 mm**
Elements White Crack Glossy **G-7208**

White Crack

During installation, Elements COBALT tiles may present craqueleure (glaze surface cracking). Moisturized tiles increases their volume, which tenses the glaze. When dry, the piece volume decreases and the crackles disappear.

We recommend using grout with similar color and tone to the tiles. Grouting avoids moisture to penetrate the tile and also seals all the crackles, so it can be used in wet areas.

Do not let the grout excess dry, and proceed to clean with plenty of water. Clean with soap and water quickly before it dries. You can use a mild anti-limescale cleaner to completely clean the surface. Strong anti-limescale cleaners can damage the metal bright areas, making the darkest shades turn matt.

Use PH Neutral products to clean.

Durante la colocación del Elements COBALT las piezas pueden craquelar. Al humectar las piezas, aumenta su volumen, lo que produce tensión en el vidriado. Cuando la pieza pierde la humedad, disminuye su volumen y las crepitaciones desaparecen.

Se aconseja emplear juntas de un color y tono similar al de las piezas. Además de que la junta sella la entrada de humedad al reverso de la pieza, también sella todo el craquelado, por lo que se puede emplear en zona húmedas.

No dejar secar la junta para proceder a limpiar con abundante agua. Una vez instalado se puede limpiar con agua y jabón. Si aún hay restos, se puede limpiar con un limpiador de cal de poca intensidad. Los limpiadores de cal fuerte pueden dañar el brillo de las zonas metálicas, matificando un poco las zonas oscuras de la pieza.

Limpiar con productos PH Neutro.

All sizes are rectified and without bevel edge finish.
Todos los formatos son rectificadas y no biselados.
Tiles with random shade and aspect variation.
Producto con alta variación cromática y desentonificación en composiciones.

Elements



45x120 44,63 x 119,3 cm - 17.57"x46.97" 7 mm
Elements Flowers Colors G-7208

Flowers Colors



45x120 44,63x119,3 cm - 17.57"x46.97" 7 mm
Elements Flower Gold G-7844

Elements Flowers Gold



45x120 44,63 x 119,3 cm - 17.57"x46.97" 7 mm
Elements Flowers Lux G-7208

Flowers Lux



45x120 44,63x119,3 cm - 17.57"x46.97" 7 mm
Elements Flower Silver G-7844

Elements Flowers Silver



45x120 44,63 x 119,3 cm - 17.57"x46.97" 7 mm
Elements Jungle Colors G-7208

Jungle Colors



45x120 44,63x119,3 cm - 17.57"x46.97" 7 mm
Elements Gold Crack Glossy G-7844

Elements Gold Crack Glossy



45x120 44,63 x 119,3 cm - 17.57"x46.97" 7 mm
Elements Jungle Lux G-7208

Jungle Lux



45x120 44,63x119,3 cm - 17.57"x46.97" 7 mm
Elements Bronze Crack Glossy G-7844

Elements Bronze Crack Glossy



45x120 44,63 x 119,3 cm - 17.57"x46.97" 7 mm
Elements Eden Colors G-7208

Eden Colors



45x120 44,63x119,3 cm - 17.57"x46.97" 7 mm
Elements Silver Crack Glossy G-7844

Elements Silver Crack Glossy

All sizes are rectified and without bevel edge finish.
Todos los formatos son rectificadas y no biselados.
Tiles with random shade and aspect variation.
Producto con alta variación cromática y desentonificación en composiciones.





Detail : Glam Silver Rose



Glam Silver Rose 45x120
Metodo Ivory Natural 100x100



Silver

45x120 44,63x119,30 cm - 17,57"x46,97" 7 mm
 Glam Silver Rose G-7298

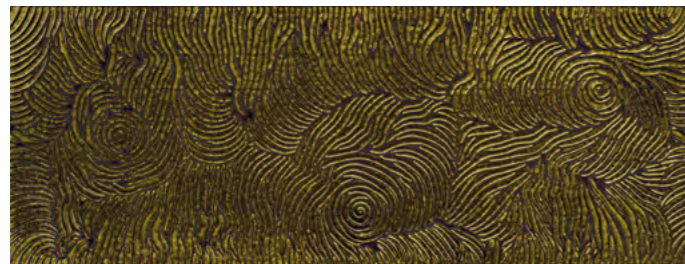


White

45x120 44,63x119,30 cm - 17,57"x46,97" 7 mm
 Glam White Rose G-7208



Detail : Glam Green Rose



Green

45x120 44,63x119,30 cm - 17,57"x46,97" 7 mm
 Glam Green Rose G-7298

- During installation, Glam Green & Silver ROSE tiles may present craqueleure (glaze surface cracking). Moisturized tiles increases their volume, which tenses the glaze. When dry, the piece volume decreases and the crackles disappear.
- We recommend using grout with similar color and tone to the tiles. Grouting avoids moisture to penetrate the tile and also seals all the crackles, so it can be used in wet areas.
- Do not let the grout excess dry, and proceed to clean with plenty of water. Clean with soap and water quickly before it dries. You can use a mild anti-limescale cleaner to completely clean the surface. Strong anti-limescale cleaners can damage the metal bright areas, making the darkest shades turn matt.
- Use only PH Neutral products to clean.
- Durante la colocación del Glam Green & Silver ROSE, las piezas pueden craquelar. Al humectar las piezas, aumenta su volumen, lo que produce tensión en el vitriado. Cuando la pieza pierde la humedad, disminuye su volumen y las crepitaciones desaparecen.
- Se aconseja emplear juntas de un color y tono similar al de las piezas. Además de que la junta sella la entrada de humedad al reverso de la pieza, también sella todo el craquelado, por lo que se puede emplear en zona húmedas.
- No dejar secar la junta para proceder a limpiar con abundante agua. Una vez instalado se puede limpiar con agua y jabón. Si aún hay restos, se puede limpiar con un limpiador de cal de poca intensidad. Los limpiadores de cal fuerte pueden dañar el brillo de las zonas metálicas, matificando un poco las zonas oscuras de la pieza.
- Limpiar solo con productos PH Neutro.

CALACATTA
GOLD



Wall : CALACATTA Gold Scarpaletto 45x120

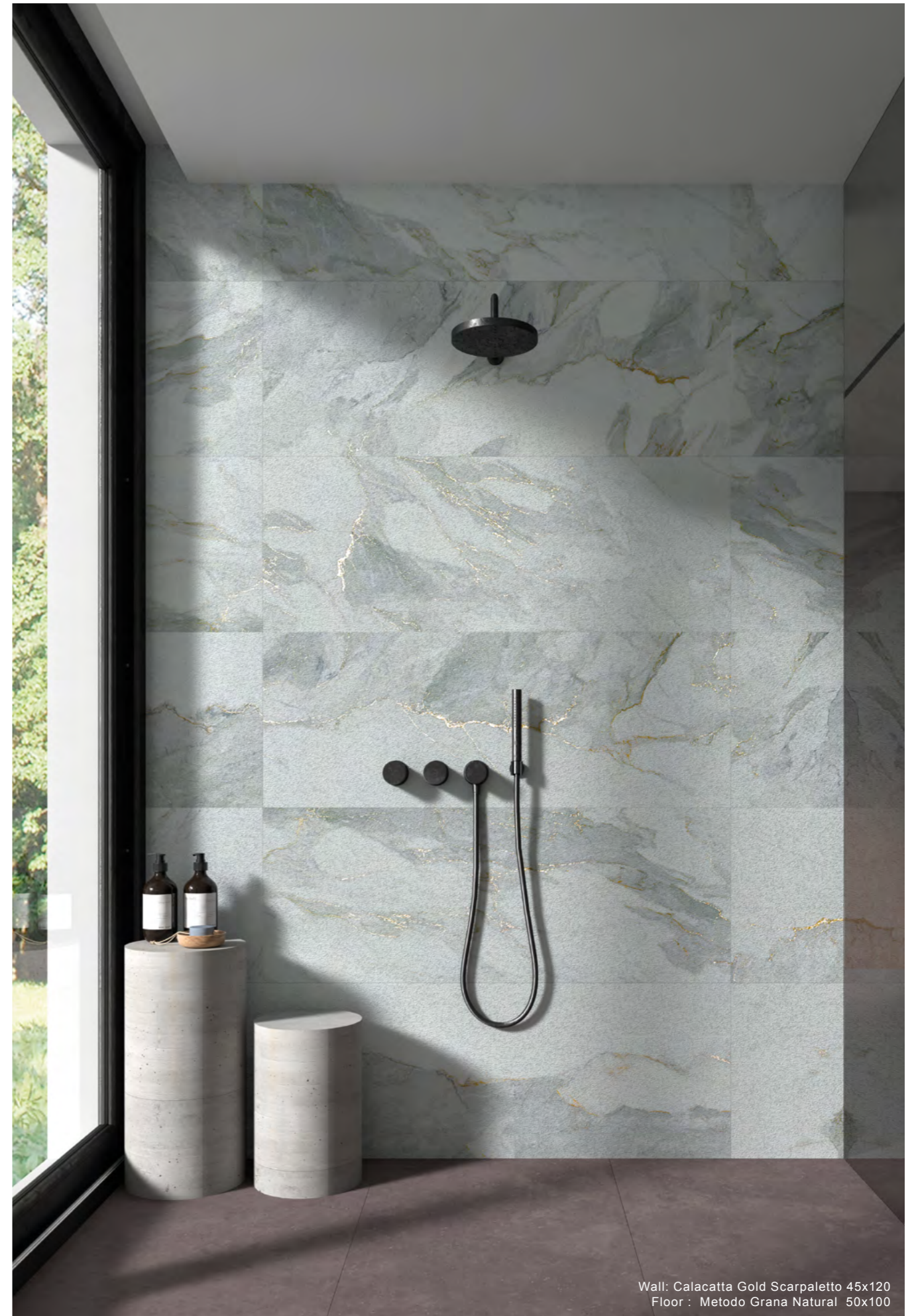
Calacatta Gold

CERAMIC



45X120 44,63x119,3 cm - 17,57"x46,97" 7 mm
Calacatta Gold Scarpaletto G-7180

Gold Scarpaletto



Wall: Calacatta Gold Scarpaletto 45x120
Floor: Metodo Grana Natural 50x100

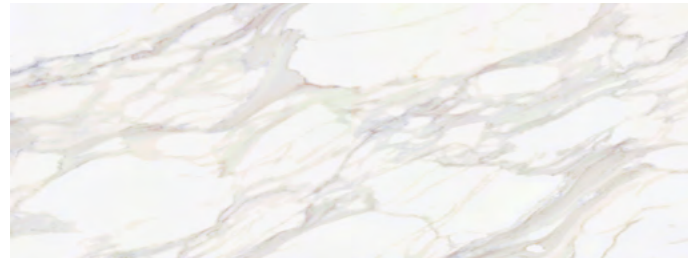
All sizes are rectified and without bevel edge finish.
Todos los formatos son rectificadas y no biselados.
Tiles with random shade and aspect variation.
Producto con alta variación cromática y desentonificación en composiciones.

BORGHINI & PATAGONIA



Walls: Patagonia Grey Glossy 45x120
Borghini White Glossy 45x120
Floor: Calacatta Viola Polished 100x100

Borghini



White

45X120 44,63x119,3 cm - 17,57"x46,97" 7 mm
Borghini White Glossy G-7180



White Glossy Decor

45X120 44,63x119,3 cm - 17,57"x46,97" 7 mm
Borghini White Glossy Decor G-7298



Borghini Gold Geometry Glossy

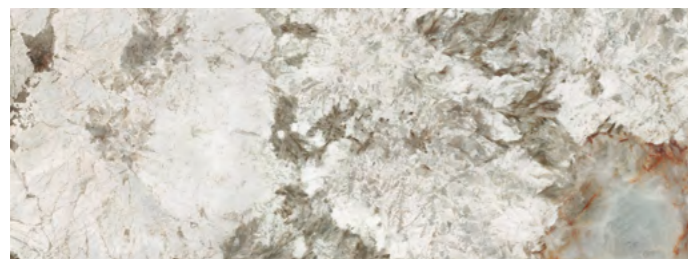
45x120 44,63x119,3 cm - 17,57"x46,97" 7 mm
Borghini Gold Geometry Glossy G-7884



Borghini Gold Leaf Glossy

45x120 44,63x119,3 cm - 17,57"x46,97" 7 mm
Borghini Gold Leaf Glossy G-7884

Patagonia



Grey Glossy

45x120 44,63x119,3 cm - 17,57"x46,97" 7 mm
PATAGONIA Grey Glossy G-7180



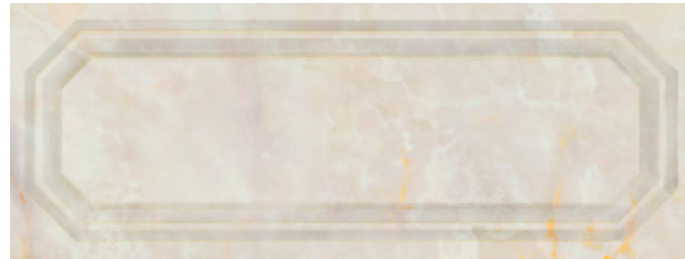
Walls: Cassero Grey Natural 120x300
Furniture: Patagonia Grey Polished
Floor: Cassero Grey Natural 120x300





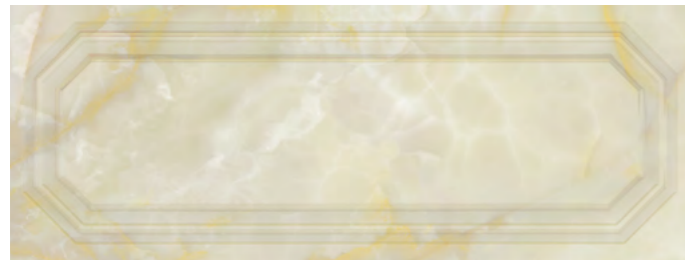
Green

45x120 44,63x119,3 cm - 17,57"x46,97" 7 mm
 Onice Green Glossy G-7180
 Onice Green Boiserie Glossy G-7208



Salmón

45x120 44,63x119,3 cm - 17,57"x46,97" 7 mm
 Onice Salmón Glossy G-7180
 Onice Salmón Boiserie Glossy G-7208
 Onice Salmón Decor G-7298



Ambar

45x120 44,63x119,3 cm - 17,57"x46,97" 7 mm
 Onice Ambar Glossy G-7180
 Onice Ambar Boiserie Glossy G-7208



Onice Gold Boiserie Glossy

45x120 44,63x119,3 cm - 17,57"x46,97" 7 mm
 Onice Gold Boiserie Glossy G-7844



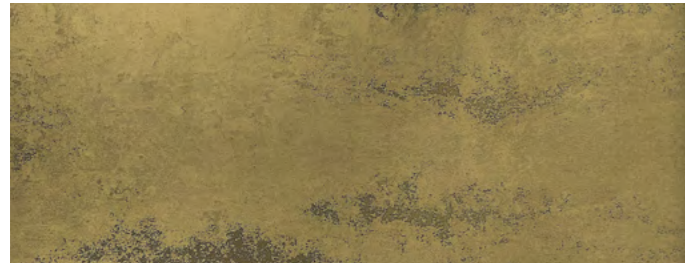
Onice Silver Boiserie Glossy

45x120 44,63x119,3 cm - 17,57"x46,97" 7 mm
 Onice Silver Boiserie Glossy G-7844



Onice Bronze Boiserie Glossy 45x120 & Onice Ambar Glossy 45x120

All sizes are rectified and without bevel edge finish.
 Todos los formatos son rectificadas y no biseadas.
 Tiles with random shade and aspect variation.
 Producto con alta variación cromática y desentonificación en composiciones.



Cast Iron Gold Natural

30x60	29,75 x 59,55 cm - 11.71" x 23.44"	11 mm
Cast Iron Gold Natural		G-1860
10x30	9,74 x 29,75 cm - 3.83" x 11.71"	11 mm
Cast Iron Gold Natural		G-119



Cast Iron Silver Natural

30x60	29,75 x 59,55 cm - 11.71" x 23.44"	11 mm
Cast Iron Silver Natural		G-1860
10x30	9,74 x 29,75 cm - 3.83" x 11.71"	11 mm
Cast Iron Silver Natural		G-119



Pulpis Silver Tasselato Lappato

22,5x90	22,215 x 89,46 cm - 8.74" x 35.22"	11 mm
Pulpis Silver Tasselato Lappato		G-1942



Cast Iron Gold Natural 10x30 cm.

PACKING B-WALL

Packing List	Real Size cm	Real Size ”	Box/ Pallet	Pzs/ Box	M2/ Pallet	M2/ Box	SQF/ Pallet	SQF/ Box	Kg/ Pallet	Kg/ Box	Kg/ Piece
45x120 (7 mm) Liso	44,63x119,3	17.57”x46.97”	24	4	51,12	2,130	550,19	22,925	800	31,480	7,795
45x120 (7 mm) Relieve	44,63x119,3	17.57”x46.97”	24	3	38,335	1,597	412,642	17,193	613	26,064	8,588
30X90 (7mm)	29,75x89,46	11,71x35,22	40	6	63,874	1,597	687,544	17,189	900	22,075	3,644
22,5x90 (11 mm)	22,21x89,46	8.74x35.22	36	5	35,76	0,99	384,97	10,69	906	24,535	4,85
30x60 (7 mm) PVD	29,75x59,55	11.71x23.44	20	7	24,803	1,240	266,975	13,349	451	21,403	3,024
30x60 (11 mm) PVD	29,75x59,55	11.71x23.44	20	5	17,716	0,886	190,696	9,535	383	21,53	4,240
10x30 (11 mm)	9,74 x 29,75 cm	3.83” x 11.71”	48	28	38,944	0,811	419,198	8,733	906	18,405	0,650

CLEANING AND MAINTENANCE TIPS

THE FIRST CLEANING “AFTER INSTALLATION”

The most important cleaning operation is performed immediately after laying the tiles. This involves the complete removal of residues and dirt from the tile placement. An inadequate or late removal of this waste can create a cementitious layer on the tile capable of absorbing all forms of dirt. This may give the impression that the tile gets dirty when the actual problem resides in the surface film of dirt which was not removed immediately after laying. Once the grouting of the tiles is finished, it is important, while the grout is still wet, to carefully remove any excess material immediately. This can be done using a sponge and plenty of clean water, repeating this as many times as necessary. Do not perform the cleaning with metal tools, scrapers or abrasive pads. For stubborn stains, clean with alcohol and lukewarm water and rub with a clean cloth. If they do not disappear, check with the relevant technical department. Once the above mentioned washing is done, another washing should be carried out using basic or alkaline degreasing agents, as acid washing can leave stickiness on the pavement which could help retain dirt. In areas where water is calcareous, it is convenient to dry the surface, in order to prevent the deposition of carbonates which will reduce the surfaces' gleam.

REGULAR MAINTENANCE

Many available cleaning products for general use can be used with our products. For daily cleaning, one can use detergents or degreasing products diluted in warm water, following each product's instructions. It is important that the cleaner does not have oil, animal fat, or soap base. These components may leave an invisible residue whilst absorbing dirt (lime stratifications detergent or residues). It is also important that the tile receives a thorough rinsing with clean water after the cleaning process is complete. The low water absorption and high standards met by all porcelain tiles ensure a product which is easy to maintain. Our products do not require the use of sealants or waxes. These superficial coatings can really affect the performance of the tile in a negative manner. It is important to note that hydrofluoric acid (HF) and derivatives can irreparably damage the tile.

The general steps for regular cleaning of our ceramic products can be summarized as follows:

- Remove any solid or liquid waste from the tile, sweeping with a soft bristle broom or vacuuming.
- Clean up liquid spills as soon as possible with lukewarm water.
- Apply the recommended amount and dilution of the cleaner for the tile (follow the cleaner manufacturer's instructions). The wiper must remain in the tile a minimum period of 5 minutes.
- For unpolished tiles, scrub with a nylon sponge or soft bristle brush. A floor machine equipped with a nylon pad or bristle brush can be used for heavily soiled surfaces. For polished tiles, clean with a nonabrasive cloth.
- Remove the dirty cleaning solution and water with a vacuum cleaner or cloth. Rinse the porcelain tile with clean water and remove again with a vacuum cleaner, mop or towel. It is absolutely essential that all detergent residues are removed completely from the tile. Any remaining detergent that dries on the tiles surface can form a coating that can trap dirt and be very difficult to remove. The tile should be rinsed several times to remove all detergent residues.

During use, the cleaning of the tiles should be similar to window cleaning. Ammonia and even bleach type products can be employed, but both must be diluted in water.

In case of special stains and/or particularly resistant, it is advisable to use specific detergents according to the cleaners' manufacturer. Do not forget that removing any type of stain is easier when it is still fresh.

It is important to always do a pre-test the detergent products result on a small sample of the porcelain.

CONSEJOS DE LIMPIEZA Y MANTENIMIENTO

LA PRIMERA LIMPIEZA DESPUÉS DE LA COLOCACIÓN

La operación de limpieza más importante se lleva a cabo inmediatamente “después de la colocación de la baldosa”. Esto implica la eliminación completa de los residuos de lechada y de la suciedad de la colocación de las propias baldosas. Una eliminación inadecuada o tardía de estos residuos puede crear sobre la baldosa una película cementosa capaz de absorber toda forma de suciedad, dando la impresión que se ensucia la baldosa, cuando el problema está en la película superficial de suciedad. Una vez efectuado el rejuntado de las baldosas, es importante cuando el material de rejuntado todavía está fresco, eliminar el material sobrante cuidadosa e inmediatamente, utilizando para ello una esponja y agua limpia abundante, repitiendo esta operación tantas veces como sea necesario. No debe realizarse la limpieza del material con espátulas metálicas ni estropajos abrasivos. En el caso de manchas resistentes, limpiar con alcohol y agua caliente y frotar con un paño limpio. Si no desaparecen, consultar con el departamento técnico correspondiente. Una vez efectuado el lavado mencionado arriba, deberá efectuarse un lavado básico o alcalino utilizando detergentes desengrasantes, ya que el lavado ácido puede dejar una untuosidad sobre el pavimento que podría contribuir a retener la suciedad. En aquellas zonas donde el agua sea calcárea conviene secar la superficie para evitar la deposición de carbonatos que disminuyen el brillo superficial.

EL MANTENIMIENTO REGULAR

Muchos productos de limpieza de uso general que están disponibles son aceptables para el uso en nuestros productos. Se puede emplear para la limpieza diaria detergentes o desengrasantes diluidos en agua caliente, según indicaciones del envase del limpiador. La densidad inherente y baja absorción de agua de todos los productos aseguran un producto que es fácil de mantener.

Es muy importante tener en cuenta que el ácido Fluorhídrico (HF) y derivados pueden dañar irremediablemente la baldosa.

Los pasos generales de limpieza regular para nuestros productos cerámicos se pueden resumir del siguiente modo:

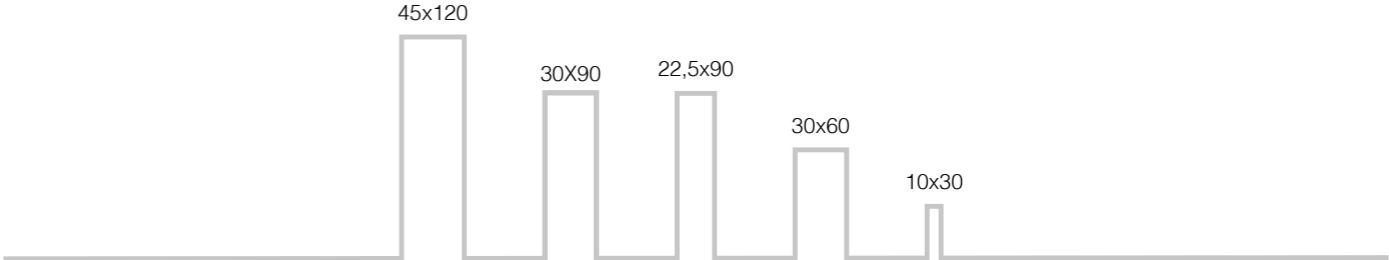
- Retirar cualquier residuo sólido o líquido de la baldosa, barriendo con una escoba de cerdas suaves o pasar la aspiradora.
- Limpiar los derrames líquidos tan pronto como sea posible.
- Aplicar la cantidad y dilución del limpiador recomendadas para la baldosa (ver indicaciones del fabricante del limpiador). El limpiador deberá permanecer en la baldosa un período mínimo de tiempo de 5 minutos.
- Para baldosas sin pulir, frotar con una esponja de nylon o un cepillo de cerdas suaves. Para superficies muy sucias puede usarse una máquina de piso equipado con una almohadilla de nylon o con un cepillo de cerdas. Para baldosas pulidas, limpie con un trapo no abrasivo o un paño.
- Retirar la solución de limpieza sucia y el agua con una aspiradora o un trapo. Enjuague la pieza con agua limpia y retire de nuevo con una aspiradora, fregona, o una toalla. Es absolutamente esencial para todos los residuos de detergente que se eliminen por completo de la baldosa. Cualquier resto de detergente que se seque sobre la baldosa puede formar un recubrimiento que puede atrapar la suciedad y será muy difícil de eliminar. La baldosa debe enjuagarse varias veces para eliminar todos los residuos de detergente.

Durante su uso, la limpieza de la baldosa debe hacerse de forma similar a la limpieza de cristales. Se puede emplear productos de tipo amoniacal e incluso lejía, ambos diluidos en agua.

En caso de manchas particulares y/o especialmente resistentes, es aconsejable usar detergentes específicos según especificaciones del fabricante del limpiador. No hay que olvidar que la eliminación de cualquier tipo de mancha resulta más fácil cuando ésta todavía está fresca.

Es importante hacer siempre una prueba previa antes de usar los productos detergentes.

SIZES / TAMAÑOS



PVD GUIDELINES

GOLD AND SILVER COATED DECOR TILES

Physical Vapor Deposition (PVD)

PVD is a field in the application of nanotechnology. The process consists of depositing layers of atoms, inside a vacuum chamber, to a solid surface. The layering is produced by the condensation of a vaporized metal (such as gold, titanium, platinum etc.) over the selected surface.

PRE-INSTALLATION

- Our ceramic products are a finishing product within the construction process, so we advise to install them once other building works have been completed i.e. structures, masonry, flooring, ceilings... This will minimize the collateral damage that may occur when the product is installed too soon.
- Upon receiving the tiles it is essential to check if the tone, size and quality meet the required standards in advance, as well as assuring the lack of any visible surface defects. In case of facing any problems, our technical team will be able to study these when informed before having installed the product.
- These pieces are very delicate and should be treated with care at all times. Inappropriate handling (scratching and rubbing) as well as the use of abrasive products may cause irreparable damage to the pieces.
- There will always be tonality differences between batches, thus it is recommended to order in excess to avoid shortages of material to make sure material from the same batch is supplied.

INSTALLATION

The support base for wall or floor for the tiles must be stable, dry, flat and it must have the adequate consistency. This base must never be too hot or too cold and should be clean. One must not forget to clean any dust, grease or oil leftovers to facilitate an optimal adhesion.

Once the pieces have been properly installed, proceed immediately to remove the remnants of the installation materials with a soft and clean sponge and clean water without rubbing on the pieces.

The recommendation for the grouting of the pieces is to use fine-grained or controlled granulometry (CG.2 according to EN 13888) materials without additives. Clean immediately after grouting with a clean sponge and clean water, while the grout is still humid and is easily removable.

TILE MAINTENANCE AFTER INSTALLATION

This type of tiles require following these recommended guidelines, shown below, for cleaning:

- In general, one must use non-aggressive and neutral pH product.
- In general, the use of ammonia-based products (NH3), always diluted in water, never directly on the piece, is recommended.
- One cannot use chemically aggressive products.
- One cannot use products with hydrochloric acid (HCl). The remaining acid products should be used with caution in very diluted concentrations.
- Citric acid and other acidic food products leave stains if left too long to act on the tile. They must be removed as soon as possible.
- The use of powder products of abrasive action is not recommended.
- A damp cloth and neutral liquid soap will be enough.

CERAMIC

GUÍA PVD

AZULEJOS DECORADOS ORO Y PLATA

Physical Vapor Deposition o PVD.

Es un campo en la aplicación de la nanotecnología. El proceso consiste en depositar capas de átomos, dentro de una cámara de vacío, sobre una superficie sólida. La estratificación se produce por la condensación de un metal vaporizado (como oro, titanio, platino, etc.) sobre la superficie seleccionada.

PRE-INSTALACIÓN

- Nuestros productos de cerámica son un producto decorativo dentro del proceso de construcción, por lo que recomendamos instalarlos una vez que se hayan completado otros trabajos de construcción, es decir, estructuras, mampostería, pisos, techos ... Esto minimizará el daño colateral que puede ocurrir cuando el producto es instalado demasiado pronto.
- Al recibir estos azulejos, es esencial verificar si el tono, el tamaño y la calidad cumplen con los estándares requeridos por adelantado, así como también asegurar la ausencia de defectos superficiales visibles. En caso de que surja algún problema, nuestro equipo técnico podrá estudiarlos cuando estén informados antes de haber sido instalado el producto.
- Estas piezas son muy delicadas y deben tratarse con mucho cuidado en todo momento. La manipulación inadecuada (arañazos y roces) y el uso de productos abrasivos pueden causar daños irreparables en las piezas.
- Siempre habrá diferencias de tonalidad entre diferentes lotes, por lo que se recomienda hacer un pedido en exceso para evitar la escasez de material durante la obra y así poder asegurar el suministro de material del mismo lote.

INSTALACIÓN

La base de soporte para la pared o el piso de las baldosas debe ser estable, seca, plana y debe tener la consistencia adecuada. Esta base nunca debe estar demasiado caliente o demasiado fría y debe estar limpia. No debe olvidarse de limpiar el polvo, la grasa o los restos de aceite para facilitar una adhesión óptima.

Una vez que las piezas se hayan instalado correctamente, proceda de inmediato a eliminar los restos de los materiales de instalación con una esponja suave y limpia con agua completamente limpia sin frotar las piezas bruscamente.

La recomendación para el rejuntado de las piezas es utilizar materiales de granulometría de grano fino o controlada (CG.2 según EN 13888) sin aditivos. Limpie inmediatamente después de la lechada con una esponja limpia y agua limpia, mientras que la lechada todavía está húmeda y es fácilmente removible.

MANTENIMIENTO DE AZULEJOS DESPUÉS DE LA INSTALACIÓN

Este tipo de azulejos requieren seguir estas pautas recomendadas, que se muestran a continuación, para la limpieza:

- En general, se debe usar un producto de pH neutral y no agresivo.
- En general, se recomienda el uso de productos a base de amoníaco (NH3), siempre diluidos en agua, nunca directamente en la pieza.
- No se pueden usar productos químicamente agresivos.
- No se pueden usar productos con ácido clorhídrico (HCl). Los productos ácidos restantes deben usarse con precaución en concentraciones muy diluidas.
- El ácido cítrico y otros productos alimenticios ácidos dejan manchas si se dejan demasiado tiempo para actuar sobre las baldosas. Deben eliminarse lo antes posible.
- No es recomendable el uso de productos en polvo de acción abrasiva.
- Un paño húmedo y jabón líquido neutro serán suficientes.



APAVISA
www.apavisa.com

Ctra. Castellón – San Juan de Moró, hm.7,5
12130 SAN JUAN DE MORÓ (Castellón) Spain
Tel. +34 964 701 120 - Export Fax +34 964 701 067 - Fax Nacional 964 701 195
info@apavisa.com

APAVISA PORCELANICO S.L. assumes no liability for any printing errors. The technical characteristics contained in this catalog are mean values of our products. To carry out any orders that are requested consultations with the technical characteristics of the particular model to APAVISA PORCELANICO S.L.

All features and specifications are based on information available at the time of printing this catalog and may be changed without notice, according to market conditions, technological innovations and / or any other factor, without incurring any liability.

APAVISA PORCELANICO S.L. no asume ninguna responsabilidad por posibles errores de impresión. Las características técnicas que constan en el presente catálogo son valores medios de nuestros productos. Para la realización de cualquier pedido se solicita que sean consultadas las características técnicas del modelo en concreto a APAVISA PORCELANICO S.L. Todas las características y especificaciones técnicas están basadas en la información disponible en el momento de la impresión del presente catálogo y podrán ser modificadas sin previo aviso, de acuerdo a las circunstancias del mercado, innovaciones tecnológicas y/o cualquier otro factor, sin incurrir en ningún tipo de responsabilidad.